

ご利用の流れ

01 申請登録の予約 (電話)

事前にお電話でご予約いただき、園までお越しください。

面談時にご持参いただく物

- サンライズキッズ一時預かり申請書 (前もってご記入の上お越しください)
- 筆記用具
- 母子手帳

02 園にて面談

登録、申請書に沿って面談いたします。必ずお子様と園にお越しください。

※面談後1週間後から一時預かりのご利用ができます。

03 一時預かりご利用予約 (電話)

利用日の1週間前までに直接園にお電話でご予約ください。

04 ご利用当日

朝は9時までに登園してください。お子様の体調などの理由で欠席・遅刻される場合は9時までにご連絡ください。

お問い合わせ先

サンライズキッズ保育園 白山園

☎ 050-5807-2203

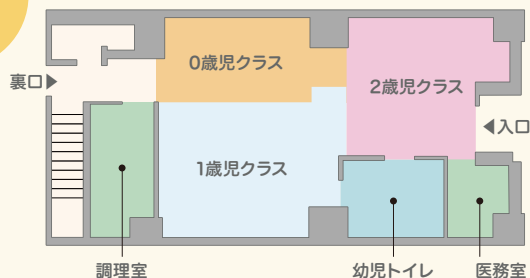
(受付時間 平日10:00-17:00)

<https://www.sunrisekids-hoikuen.com/hakusan/>

東京都文京区白山1-7-11
都営三田線 白山駅 徒歩5分



施設内の見取り図



ご利用時間 月曜～土曜 7:15～18:15 (日曜・祝日、年末年始を除く)

延長保育 月曜～土曜 18:15～19:15

定員 先着順 (月によって変動あり) ※お預かりできない月もございます。

対象児童 生後43日～2歳児



一時預かり ご利用案内

Sunrisekids-Hoikuen

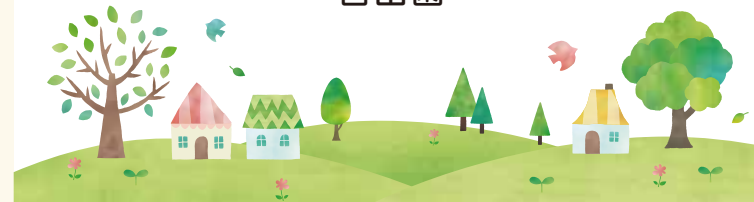
子育て中のママ・パパを
サポート致します。



小規模認可保育園

サンライズキッズ保育園

白山園





「子育ての合間のリフレッシュ」、「病院や美容室に行きたいけど預けるところがない」、「上の子の参観日をゆっくり見たい」などなど、子育て中のママ・パパをサポート致します。

サンライズキッズ保育園にお気軽にご相談ください。

ご利用料金

【基本料金】800円 (60分 3時間～)

【延長】800円 (60分) / **【食事、おやつ代】400円**

- 利用者都合の早迎えは、利用料金の全額をいただきます。
- 超過料金は規程通りにいただくこととなります。ご注意ください。
- 時間超過は、今後一時預かりが利用できなくなることがありますので、時間厳守をお願いいたします。
- ご利用中に発熱等で、帰宅となる場合にも利用料金の全額をいただきます。ご了承ください。
- 領収書の再発行はできません。

支払い方法

利用分のお支払いは、1日分ごとになります。
お迎え時におつりの無いようにご準備お願いいたします。(現金のみ)

キャンセル

前日正午までに、当園まで電話にてご連絡ください。ご連絡のない場合や当日キャンセルの場合は、キャンセル料として予約料金と同額を頂戴いたします。
(キャンセル料は、3日以内に当園までお越し頂き、現金にてお支払いください。)

注意事項

- 在園児と一緒に預かりするため、お子様の体調が悪い場合のお預かりはできません。(24時間以内に37.5℃以上の発熱、下痢、嘔吐等の症状がある場合) また、ご家族が伝染病などに罹患されている場合もお預かりできません。
- 一時預かり中の発熱、けがなどの緊急時は、お預かり途中でも保護者の方に連絡させていただきます。申請用紙には必ず連絡のつく電話番号をご記入ください。
- お薬はお預かりできません。 ●送迎は原則として保護者の方が行ってください。



サンライズキッズ 一時預かり登録書

令和 年 月 日

住 所

保護者氏名

印

電話番号

一時預かり事業を利用したいので、次の通り申請します。

対象児童

児童名	フリガナ	生年月日
		西暦 年 月 日 (歳)

対象児童の世帯員

氏名	生年月日	続柄	勤務先など
	年 月 日		
	年 月 日		
	年 月 日		
	年 月 日		

緊急連絡先

優先順位	氏名	勤務先名称	メールアドレス
1	TEL ()	TEL ()	
2	TEL ()	TEL ()	

(切り取り)

持ち物

※すべての持ち物に必ず記名をお願いいたします。記名のないものの紛失等は責任を負いかねます。

内 容	準備数	対象園児目安
●着替え一式 (上着、下着、ズボン、くつした) ※おむつ外れていればパンツも	2 ~ 3 組	全員
●お尻拭き用ウェットティッシュ	1 袋	おむつ利用児のみ
●紙パンツ (紙おむつ) ※背中側に名前の記入をお願いいたします。	6 枚	おむつ利用児のみ
●外用の靴 (お散歩の時に使用します。できるだけ履きなれたものをご用意ください)	1 足	歩行児のみ
●ビニール袋	3 枚	全員
●食事エプロン (離乳食開始以降)	3 枚	2 歳児まで
●ガーゼ (ミルク児)	3 枚	ミルク児のみ
●お昼寝用バスタオル (80cm×120cm くらいのもの)	2 枚	全員

- 1) 送り迎えは原則として (対象児童の世帯員) に記入頂いた成人の者のみとします。
- 2) お引渡しの際に本人確認のご提示をご依頼する場合がございます。予めご了承下さい。
- 3) 送り迎えは原則決められた時間で行います。もし決められた時間を超過する場合には、時間内にご連絡下さい。
- 4) 朝は9時までにご登園して下さい。利用キャンセルや遅刻の場合も9時までにご連絡下さい。
- 5) 送り迎えの際は必ず保育士に声をかけて下さい。
- 6) エントランスから出る時は、お子様と必ず手をつないで一緒に出ましょう。エントランスの扉は、開けたら必ず、閉めて下さい。
- 7) 体調不良の際は必ず申し出て下さい。
- 8) お支払いはお釣りの無いようにご準備をお願いします。